

## Spis treści

System rur ciśnieniowych	2
System grawitacyjny ZIPZIN	8
System grawitacyjny ZIKOR	14
System drenażowy ZIKODREN	16
Studzienki wodomierzowe	18
Zbiorniki uniwersalne istandardowe	21
Regulatory przepływu	25

cennik ważny od 1 sierpnia 2025r.

## Rury ciśnieniowe ZIN PE w kręgach

PN-EN 12201-2:2024-04

DN [mm]	Kręgi [m]	ZIN PE80 SDR 13,6 (PN10)		
		Index	S [mm]	Cena [zł/m]
20	400	A11300020	-	-
25	300	A11300025	2,0	2,73 zł
32	200	A11300032	2,4	3,96 zł
40	150	A11300040	3,0	6,04 zł
50	100	A11300050	3,7	9,33 zł
63	100	A11300063	4,7	14,91 zł
75	50	A11300075	5,6	21,06 zł



DN [mm]	Kręgi [m]	ZIN PE80 SDR 11 (PN12,5)		
		Index	S [mm]	Cena [zł/m]
20	400	A11100020	2,0	2,24 zł
25	300	A11100025	2,3	3,14 zł
32	200	A11100032	3,0	4,76 zł
40	150	A11100040	3,7	7,31 zł
50	100	A11100050	4,6	11,27 zł
63	100	A11100063	5,8	17,83 zł
75	50	A11100075	6,8	25,13 zł



DN [mm]	Kręgi [m]	ZIN PE100 SDR 17 (PN10)		
		Index	S [mm]	Cena [zł/m]
20	400	B21700020	-	-
25	300	B21700025	-	-
32	200	B21700032	2,0	3,43 zł
40	150	B21700040	2,4	5,14 zł
50	100	B21700050	3,0	7,84 zł
63	100	B21700063	3,8	12,49 zł
75	50	B21700075	4,5	17,63 zł



DN [mm]	Kręgi [m]	ZIN PE100 SDR 11 (PN16)		
		Index	S [mm]	Cena [zł/m]
20	400	B21100020	2,0	2,14 zł
25	300	B21100025	2,3	3,14 zł
32	200	B21100032	3,0	4,84 zł
40	150	B21100040	3,7	7,47 zł
50	100	B21100050	4,6	11,56 zł
63	100	B21100063	5,8	18,27 zł
75	50	B21100075	6,8	25,54 zł



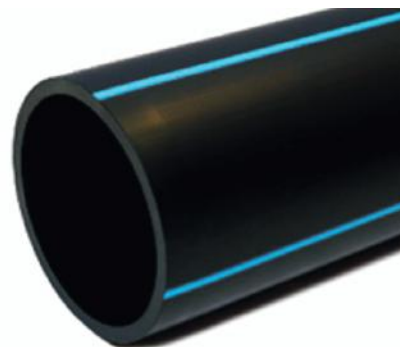
Wszystkie ceny zawarte w tabelach są cenami netto

cennik ważny od 1 sierpnia 2025r.

## Rury ciśnieniowe ZIN PE100

PN-EN 12201-2:2024-04

DN [mm]	L [m]	ZIN PE100 SDR 17 (PN10)		
		Index	S [mm]	Cena [zł/m]
90	12	C31700090	5,4	23,44 zł
110	12	C31700110	6,6	34,87 zł
125	12	C31700125	7,4	44,48 zł
140	12	C31700140	8,3	55,83 zł
160	12	C31700160	9,5	73,69 zł
180	12	C31700180	10,7	93,03 zł
200	12	C31700200	11,9	115,30 zł
225	12	C31700225	13,4	146,25 zł
250	12	C31700250	14,8	179,24 zł
280	12	C31700280	16,6	216,86 zł
315	12	C31700315	18,7	274,61 zł
355	12	C31700355	21,1	349,53 zł
400	12	C31700400	23,7	441,71 zł
450	12	C31700450	26,7	559,63 zł
500	12	C31700500	29,7	691,48 zł
560	12	C31700560	33,2	na zapytanie
630	12	C31700630	37,4	na zapytanie



DN [mm]	L [m]	ZIN PE100 SDR 11 (PN16)		
		Index	S [mm]	Cena [zł/m]
90	12	C31100090	8,2	35,16 zł
110	12	C31100110	10,0	52,13 zł
125	12	C31100125	11,4	67,63 zł
140	12	C31100140	12,7	84,30 zł
160	12	C31100160	14,6	110,65 zł
180	12	C31100180	16,4	139,84 zł
200	12	C31100200	18,2	172,47 zł
225	12	C31100225	20,5	218,29 zł
250	12	C31100250	22,7	268,46 zł
280	12	C31100280	25,4	319,83 zł
315	12	C31100315	28,6	404,86 zł
355	12	C31100355	32,2	501,12 zł
400	12	C31100400	36,3	652,48 zł
450	12	C31100450	40,9	826,23 zł
500	12	C31100500	45,4	1 019,51 zł
560	12	C31100560	50,8	na zapytanie
630	12	C31100630	57,2	na zapytanie



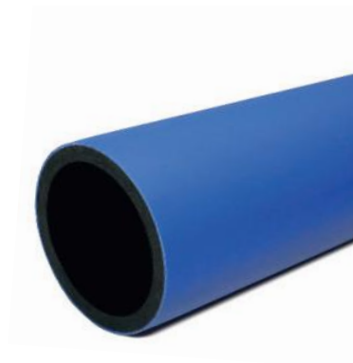
Wszystkie ceny zawarte w tabelach są cenami netto

cennik ważny od 1 sierpnia 2025r.

## Rury ciśnieniowe ZIN PE100 RC TYP2

PN-EN 12201-2:2024-04

DN [mm]	L [m]	ZIN PE100 RC SDR 17 (PN10)		
		Index	S [mm]	Cena [zł/m]
90	12	E51700090	5,4	25,33 zł
110	12	E51700110	6,6	37,69 zł
125	12	E51700125	7,4	48,07 zł
140	12	E51700140	8,3	60,35 zł
160	12	E51700160	9,5	79,65 zł
180	12	E51700180	10,7	99,64 zł
200	12	E51700200	11,9	122,94 zł
225	12	E51700225	13,4	155,94 zł
250	12	E51700250	14,8	191,11 zł
280	12	E51700280	16,6	244,27 zł
315	12	E51700315	18,7	312,18 zł
355	12	E51700355	21,1	397,35 zł
400	12	E51700400	23,7	502,15 zł
450	12	E51700450	26,7	636,20 zł
500	12	E51700500	29,7	786,09 zł
560	12	E51700560	33,2	na zapytanie
630	12	E51700630	37,4	na zapytanie



DN [mm]	L [m]	ZIN PE100 RC SDR 11 (PN16)		
		Index	S [mm]	Cena [zł/m]
90	12	E51100090	8,2	36,99 zł
110	12	E51100110	10,0	54,85 zł
125	12	E51100125	11,4	71,16 zł
140	12	E51100140	12,7	88,69 zł
160	12	E51100160	14,6	116,41 zł
180	12	E51100180	16,4	147,13 zł
200	12	E51100200	18,2	181,45 zł
225	12	E51100225	20,5	229,66 zł
250	12	E51100250	22,7	282,44 zł
280	12	E51100280	25,4	360,26 zł
315	12	E51100315	28,6	460,25 zł
355	12	E51100355	32,2	569,69 zł
400	12	E51100400	36,3	741,76 zł
450	12	E51100450	40,9	939,28 zł
500	12	E51100500	45,4	1 159,00 zł
560	12	E51100560	50,8	na zapytanie
630	12	E51100630	57,2	na zapytanie



Wszystkie ceny zawarte w tabelach są cenami netto

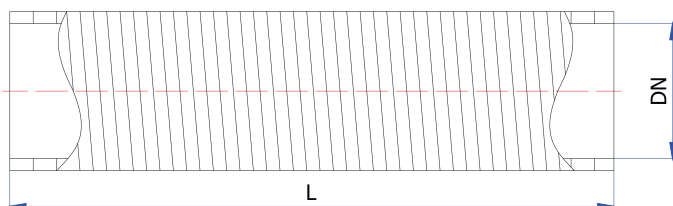
cennik ważny od 1 sierpnia 2025r.

## Rury grawitacyjne ZIPZIN (bosc końce do spawania ekstruzyjnego)

PN-EN 13476-2+A1:2020-12

DN [mm]	L [m]	ZIPZIN SN2		ZIPZIN SN4		ZIPZIN SN8	
		Index	Cena [zł/m]	Index	Cena [zł/m]	Index	Cennik [zł/m]
300	12,5	S60200300	114,21 zł	S60400300	126,90 zł	S60800300	152,28 zł
350	12,5	S60200350	126,90 zł	S60400350	139,59 zł	S60800350	164,97 zł
400	12,5	S60200400	152,28 zł	S60400400	164,97 zł	S60800400	199,87 zł
450	12,5	S60200450	164,97 zł	S60400450	177,66 zł	S60800450	239,59 zł
500	12,5	S60200500	207,48 zł	S60400500	221,31 zł	S60800500	318,27 zł
600	12,5	S60200600	315,47 zł	S60400600	331,97 zł	S60800600	401,13 zł
700	12,5	S60200700	345,80 zł	S60400700	414,96 zł	S60800700	511,79 zł
800	12,5	S60200800	439,71 zł	S60400800	491,04 zł	S60800800	658,86 zł
900	12,5	S60200900	598,97 zł	S60400900	658,86 zł	S60800900	974,59 zł
1000	12,5	S60201000	628,92 zł	S60401000	808,61 zł	S60801000	1 039,31 zł
1100	12,5	S60201100	823,40 zł	S60401100	943,17 zł	S60801100	1 373,57 zł
1200	12,5	S60201200	974,59 zł	S60401200	1 182,96 zł	S60801200	1 452,37 zł
1300	12,5	S60201300	na zapytanie	S60401300	na zapytanie	S60801300	na zapytanie
1400	12,5	S60201400	na zapytanie	S60401400	na zapytanie	S60801400	na zapytanie
1500	12,5	S60201500	na zapytanie	S60401500	na zapytanie	S60801500	na zapytanie
1600	12,5	S60201600	na zapytanie	S60401600	na zapytanie	S60801600	na zapytanie
1800	12,5	S60201800	na zapytanie	S60401800	na zapytanie	S60801800	na zapytanie
2000	12,5	S60202000	na zapytanie	S60402000	na zapytanie	S60802000	na zapytanie
2200	12,5	S60202200	na zapytanie	S60402200	na zapytanie	S60802200	na zapytanie
2400	12,5	S60202400	na zapytanie	S60402400	na zapytanie	S60802400	na zapytanie
2500	12,5	S60202500	na zapytanie	S60402500	na zapytanie	S60802500	na zapytanie
2600	12,5	S60202600	na zapytanie	S60402600	na zapytanie	S60802600	na zapytanie

- \* Inne SN na zapytanie
- \*\* Inne długości L na zapytanie



Wszystkie ceny zawarte w tabelach są cenami netto

cennik ważny od 1 sierpnia 2025r.

## Rury grawitacyjne ZIPZIN

(kielichowe z uszczelką trójwargową)

PN-EN 13476-2+A1:2020-12

— połączenie: kielich z uszczelką trójwargową

DN [mm]	ZINZIN SN8			ZIPZIN SN8			ZIPZIN SN8		
	L [m]	Index	Cennik [zł/m]	L [m]	Index	Cennik [zł/m]	L [m]	Index	Cennik [zł/m]
300	<b>3,125</b>	G70800300	217,97 zł	<b>6,25</b>	G80800300	196,35 zł	<b>12,5</b>	G90800300	185,54 zł
350	<b>3,125</b>	G70800350	275,59 zł	<b>6,25</b>	G80800350	232,35 zł	<b>12,5</b>	G90800350	219,04 zł
400	<b>3,125</b>	G70800400	278,76 zł	<b>6,25</b>	G80800400	248,58 zł	<b>12,5</b>	G90800400	233,50 zł
450	<b>3,125</b>	G70800450	340,82 zł	<b>6,25</b>	G80800450	300,08 zł	<b>12,5</b>	G90800450	259,34 zł
500	<b>3,125</b>	G70800500	437,69 zł	<b>6,25</b>	G80800500	394,27 zł	<b>12,5</b>	G90800500	372,55 zł
600	<b>3,125</b>	G70800600	563,27 zł	<b>6,25</b>	G80800600	512,87 zł	<b>12,5</b>	G90800600	487,67 zł
700	<b>3,125</b>	G70800700	694,89 zł	<b>6,25</b>	G80800700	632,21 zł	<b>12,5</b>	G90800700	600,87 zł
800	<b>3,125</b>	G70800800	855,40 zł	<b>6,25</b>	G80800800	763,29 zł	<b>12,5</b>	G90800800	717,23 zł
900	<b>3,125</b>	G70800900	1 219,84 zł	<b>6,25</b>	G80800900	1 109,14 zł	<b>12,5</b>	G90800900	1 053,79 zł
1000	<b>3,125</b>	G70801000	1 322,69 zł	<b>6,25</b>	G80801000	1 209,79 zł	<b>12,5</b>	G90801000	1 153,34 zł
1200	<b>3,125</b>	G70801200	1 901,36 zł	<b>6,25</b>	G80801200	1 751,51 zł	<b>12,5</b>	G90801200	1 676,59 zł
1300	<b>3,125</b>	G70801300	2 279,55 zł	<b>6,25</b>	G80801300	2 097,56 zł	<b>12,5</b>	G90801300	2 041,95 zł
1400	<b>3,125</b>	G70801400	2 510,99 zł	<b>6,25</b>	G80801400	2 322,71 zł	<b>12,5</b>	G90801400	2 228,58 zł
1500	<b>3,125</b>	G70801500	2 608,78 zł	<b>6,25</b>	G80801500	2 396,43 zł	<b>12,5</b>	G90801500	2 290,26 zł
1600	<b>3,125</b>	G70801600	2 826,95 zł	<b>6,25</b>	G80801600	2 592,19 zł	<b>12,5</b>	G90801600	2 474,81 zł



Wszystkie ceny zawarte w tabelach są cenami netto

cennik ważny od 1 sierpnia 2025r.

## Rury przepustowe ZIKOR

PN-EN 13476-2+A1:2020-12

— długość rur: 6m, 12m. Inne długości do uzgodnienia

DN [mm]	L [m]	ZIKOR SN8	
		Index	Cena [zł/m]
300	6	Z13080300	129,88 zł
400	6	Z13080400	178,59 zł
500	6	Z13080500	276,00 zł
600	6	Z13080600	324,70 zł
700	6	Z13080700	432,06 zł
800	6	Z13080800	687,11 zł
900	6	Z13080900	760,43 zł
1000	6	Z13081000	904,98 zł
1200	6	Z13081200	1 382,61 zł
1400	6	Z13081400	1 555,43 zł



## Rury drenażowe ZIKODREN

PN-EN 13476-2+A1:2020-12

— długość rur: 12m, inne na zamówienie

— perforacja: 360°, 270° lub inne na zamówienie

DN [mm]	L [m]	stopień perforacji	ZIKODREN (TP) SN8	
			Index	Cena [zł/m]
300	12	360°	ZD3680300	165,12 zł
400	12	360°	ZD3680400	227,04 zł
500	12	360°	ZD3680500	350,88 zł
600	12	360°	ZD3680600	474,72 zł
700	12	360°	ZD3680700	516,00 zł
800	12	360°	ZD3680800	866,88 zł
900	12	360°	ZD3680900	908,16 zł
1000	12	360°	ZD3681000	1 279,68 zł
1200	12	360°	ZD3681200	1 651,20 zł
1400	12	360°	ZD3681400	2 373,60 zł



DN [mm]	L [m]	stopień perforacji	ZIKODREN (LP) SN8	
			Index	Cena [zł/m]
300	12	0°-270°	ZD2780300	185,76 zł
400	12	0°-270°	ZD2780400	255,42 zł
500	12	0°-270°	ZD2780500	394,74 zł
600	12	0°-270°	ZD2780600	534,06 zł
700	12	0°-270°	ZD2780700	580,50 zł
800	12	0°-270°	ZD2780800	975,24 zł
900	12	0°-270°	ZD2780900	1 021,68 zł
1000	12	0°-270°	ZD2781000	1 439,64 zł
1200	12	0°-270°	ZD2781200	1 857,60 zł
1400	12	0°-270°	ZD2781400	2 670,30 zł



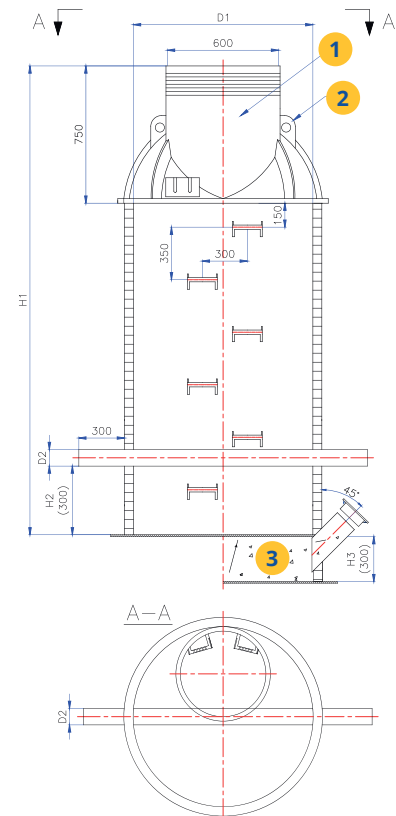
Wszystkie ceny zawarte w tabelach są cenami netto

## Studzienki wodomierzowe DN 1000

- 1 stożek
- 2 uchwyty montażowe
- 3 komora dociążająca (opcja)

### STUDZIENKI WODOMIERZOWE

DN (D1) [mm]	H1 [mm]	STW DN 1000 SN2	
		Index	Cena [zł/m]
1000	1,50	W2100150	1 880 zł
1000	1,70	W2100170	2 053 zł
1000	1,90	W2100190	2 247 zł
1000	2,10	W2100210	2 442 zł
1000	2,30	W2100230	2 615 zł
1000	2,50	W2100250	2 809 zł



### STUDZIENKI WODOMIERZOWE

DN (D1) [mm]	H1 [mm]	STW DN 1000 SN4	
		Index	Cena [zł/m]
1000	1,50	W4100150	2 065 zł
1000	1,70	W4100170	2 288 zł
1000	1,90	W4100190	2 532 zł
1000	2,10	W4100210	2 776 zł
1000	2,30	W4100230	2 999 zł
1000	2,50	W4100250	3 243 zł

### STUDZIENKI WODOMIERZOWE

DN (D1) [mm]	H1 [mm]	STW DN 1000 SN8	
		Index	Cena [zł/m]
1000	1,50	W8100150	2 313 zł
1000	1,70	W8100170	2 602 zł
1000	1,90	W8100190	2 912 zł
1000	2,10	W8100210	3 222 zł
1000	2,30	W8100230	3 511 zł
1000	2,50	W8100250	3 821 zł



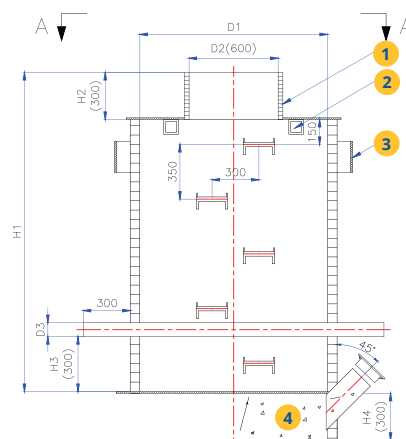
Wszystkie ceny zawarte w tabelach są cenami netto

## Studzienki wodomierzowe DN 1200

- 1 pierścień włazowy
- 2 wzmocnienie
- 3 uchwyt montażowy
- 4 komora obciążająca (opcja)

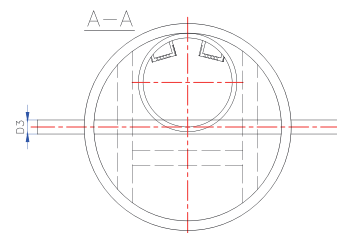
### STUDZIENKI WODOMIERZOWE

DN (D1) [mm]	H1 [mm]	STW DN 1200 SN2	
		Index	Cena [zł/m]
1200	1,50	W2120150	3 260 zł
1200	1,70	W2120170	3 529 zł
1200	1,90	W2120190	3 776 zł
1200	2,10	W2120210	4 045 zł
1200	2,30	W2120230	4 293 zł
1200	2,50	W2120250	4 561 zł



### STUDZIENKI WODOMIERZOWE

DN (D1) [mm]	H1 [mm]	STW DN 1200 SN4	
		Index	Cena [zł/m]
1200	1,50	W4120150	3 731 zł
1200	1,70	W4120170	4 078 zł
1200	1,90	W4120190	4 404 zł
1200	2,10	W4120210	4 751 zł
1200	2,30	W4120230	5 077 zł
1200	2,50	W4120250	5 424 zł



### STUDZIENKI WODOMIERZOWE

DN (D1) [mm]	H1 [mm]	STW DN 1200 SN8	
		Index	Cena [zł/m]
1200	1,50	W8120150	4 375 zł
1200	1,70	W8120170	4 829 zł
1200	1,90	W8120190	5 262 zł
1200	2,10	W8120210	5 717 zł
1200	2,30	W8120230	6 150 zł
1200	2,50	W8120250	6 605 zł



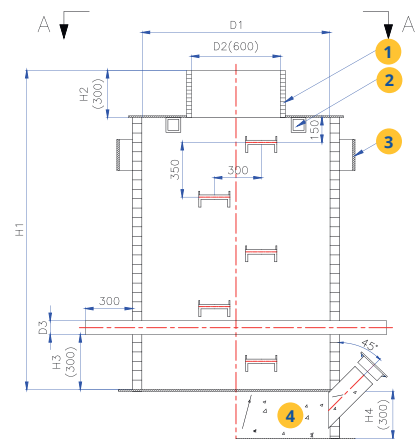
Wszystkie ceny zawarte w tabelach są cenami netto

## Studzienki wodomierzowe DN 1500

- 1 pierścień włazowy
- 2 wzmocnienie
- 3 uchwyt montażowy
- 4 komora obciążająca (opcja)

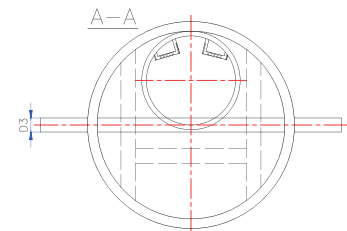
### STUDZIENKI WODOMIERZOWE

DN (D1) [mm]	H1 [mm]	STW DN 1500 SN2	
		Index	Cena [zł/m]
1500	1,50	W2150150	5 162 zł
1500	1,70	W2150170	5 637 zł
1500	1,90	W2150190	6 091 zł
1500	2,10	W2150210	6 566 zł
1500	2,30	W2150230	7 020 zł
1500	2,50	W2150250	7 495 zł



### STUDZIENKI WODOMIERZOWE

DN (D1) [mm]	H1 [mm]	STW DN 1500 SN4	
		Index	Cena [zł/m]
1500	1,50	W4150150	5 409 zł
1500	1,70	W4150170	5 926 zł
1500	1,90	W4150190	6 421 zł
1500	2,10	W4150210	6 937 zł
1500	2,30	W4150230	7 433 zł
1500	2,50	W4150250	7 949 zł



### STUDZIENKI WODOMIERZOWE

DN (D1) [mm]	H1 [mm]	STW DN 1500 SN8	
		Index	Cena [zł/m]
1500	1,50	W8150150	6 152 zł
1500	1,70	W8150170	6 793 zł
1500	1,90	W8150190	7 412 zł
1500	2,10	W8150210	8 052 zł
1500	2,30	W8150230	8 671 zł
1500	2,50	W8150250	9 311 zł



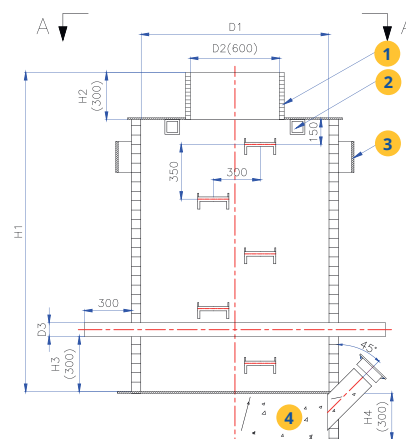
Wszystkie ceny zawarte w tabelach są cenami netto

## Studzienki wodomierzowe DN 2000

- 1 pierścień włazowy
- 2 wzmocnienie
- 3 uchwyt montażowy
- 4 komora obciążająca (opcja)

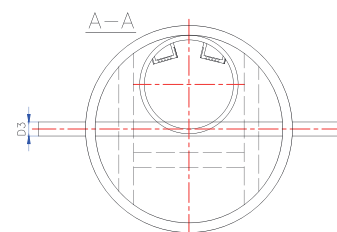
### STUDZIENKI WODOMIERZOWE

DN (D1) [mm]	H1 [mm]	STW DN 2000 SN2	
		Index	Cena [zł/m]
2000	1,50	W2200150	14 014 zł
2000	1,70	W2200170	14 614 zł
2000	1,90	W2200190	15 192 zł
2000	2,10	W2200210	15 793 zł
2000	2,30	W2200230	16 370 zł
2000	2,50	W2200250	16 971 zł



### STUDZIENKI WODOMIERZOWE

DN (D1) [mm]	H1 [mm]	STW DN 2000 SN4	
		Index	Cena [zł/m]
2000	1,50	W4200150	14 796 zł
2000	1,70	W4200170	15 527 zł
2000	1,90	W4200190	16 235 zł
2000	2,10	W4200210	16 966 zł
2000	2,30	W4200230	17 674 zł
2000	2,50	W4200250	18 405 zł



### STUDZIENKI WODOMIERZOWE

DN (D1) [mm]	H1 [mm]	STW DN 2000 SN8	
		Index	Cena [zł/m]
2000	1,50	W8200150	16 808 zł
2000	1,70	W8200170	17 874 zł
2000	1,90	W8200190	18 918 zł
2000	2,10	W8200210	19 984 zł
2000	2,30	W8200230	21 027 zł
2000	2,50	W8200250	22 094 zł



Wszystkie ceny zawarte w tabelach są cenami netto

cennik ważny od 1 sierpnia 2025r.

## Zbiorniki uniwersalne ZIPZIN DN1200 do wody na tereny zielone

### ZBIORNIKI UNIWERSALNE

DN [mm]	L [m]	pojemność [m <sup>3</sup> ]	Index	Cena [zł/m]
1200	2,00	2	Z2120002U	4 176,00 zł
1200	2,90	3	Z2120003U	4 770,00 zł
1200	3,70	4	Z2120004U	5 400,00 zł
1200	4,60	5	Z2120005U	6 030,00 zł
1200	5,50	6	Z2120006U	6 660,00 zł
1200	7,30	8	Z2120008U	7 956,00 zł
1200	9,00	10	Z2120010U	9 162,00 zł



Zbiorniki spoza zakresu zbiorników uniwersalnych są wyceniane na podstawie indywidualnych potrzeb

Szytywność obwodowa zbiornika [kN/m <sup>2</sup> ]				
DN zbiornika	SN2	SN4	SN8	SN10
DN1000				
DN1200				
DN1400				
DN1500				
DN1600				
DN1800				
DN2000				
DN2200				
DN2400				
DN2600				
DN2800				
DN3000				

Nasz dział inżynierski pomaga w doborze odpowiednich parametrów – wytrzymałości (SN), średnicy (DN) i długości zbiornika. Dzięki temu zapewniamy jego bezawaryjną pracę przez wiele lat.

Zapraszamy do współpracy

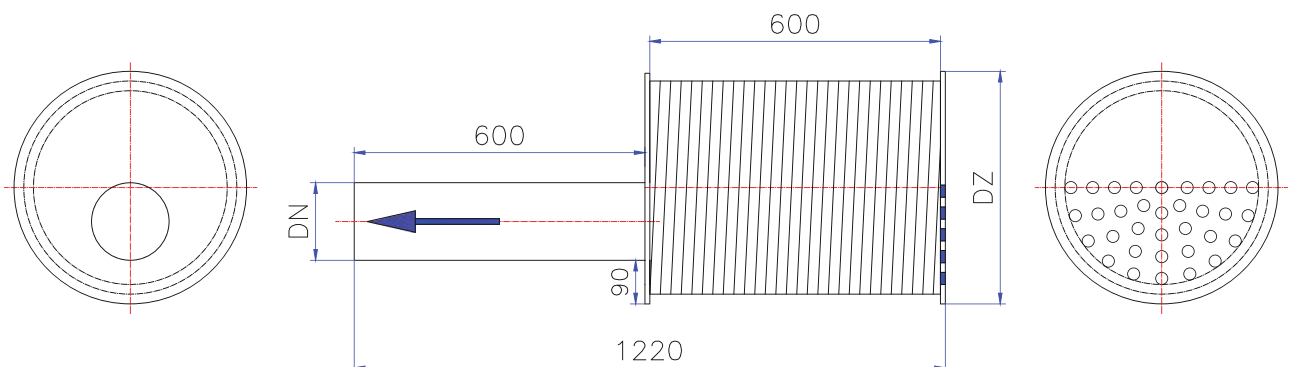
Wszystkie ceny zawarte w tabelach są cenami netto

## Regulatory przepływu ZINREG

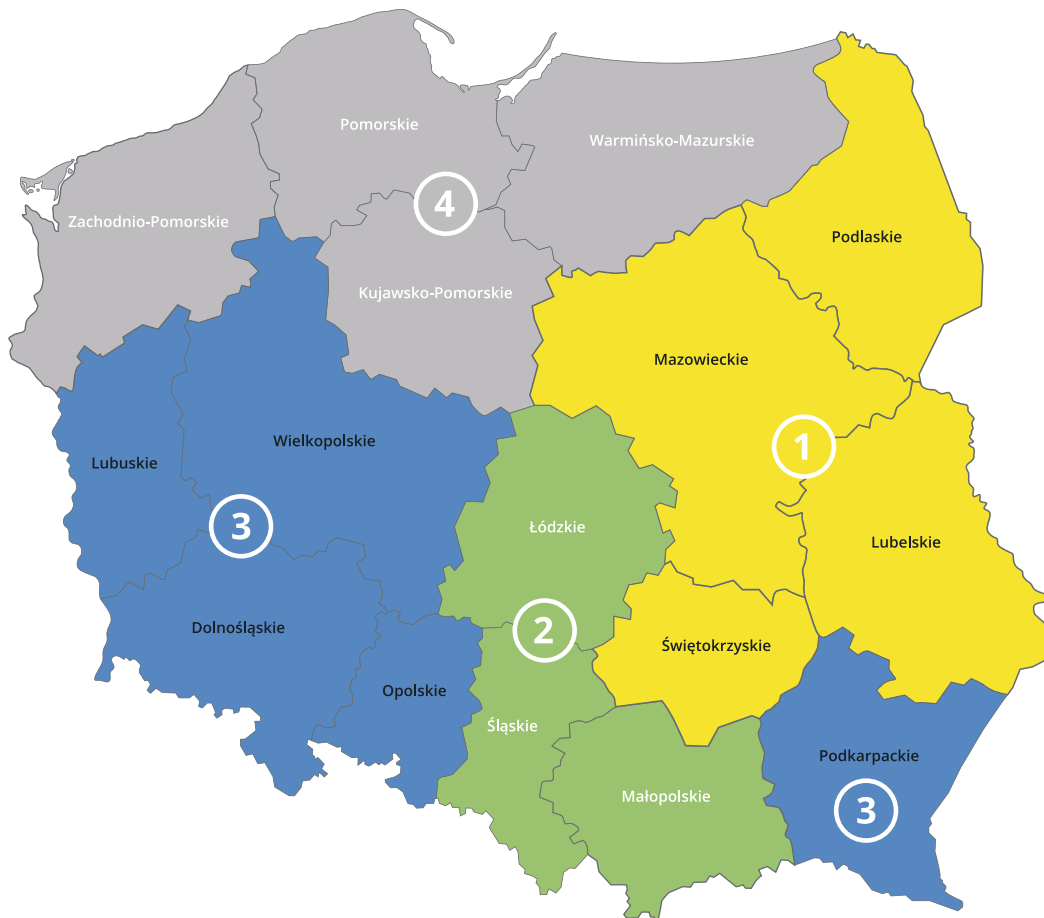
Typ model	DZ [mm]	DN wlotu [mm]	Przepływ nominalny [l/sek]	Index	Cennik [zł/szt.]
ZIN-REG 1	400	160	1	RP400001	2 164,15 zł
ZIN-REG 2	400	160	2	RP400002	2 335,08 zł
ZIN-REG 3	400	160	3	RP400003	2 512,77 zł
ZIN-REG 5	400	160	5	RP400005	2 694,31 zł
ZIN-REG 10	400	160	10	RP400010	2 720,00 zł
ZIN-REG 15	400	160	15	RP400015	2 892,31 zł
ZIN-REG 20	400	160	20	RP400020	3 046,15 zł
ZIN-REG 25	500	200	25	RP500025	3 040,00 zł
ZIN-REG 30	500	200	30	RP500030	3 206,15 zł
ZIN-REG 35	500	200	35	RP500035	3 401,54 zł
ZIN-REG 40	500	200	40	RP500040	3 580,00 zł
ZIN-REG 45	500	200	45	RP500045	3 704,62 zł
ZIN-REG 50	500	200	50	RP500050	3 804,62 zł
ZIN-REG 60	600	315	60	RP600060	3 849,23 zł
ZIN-REG 70	600	315	70	RP600070	4 104,62 zł
ZIN-REG 80	600	315	80	RP600080	4 380,00 zł
ZIN-REG 90	600	315	90	RP600090	4 629,23 zł
ZIN-REG 100	600	315	100	RP600100	4 906,15 zł



Regulatory o przepływie nominalnym ponad 100l/s i innym niż podanym w tabeli wykonujemy na indywidualne zamówienie



Wszystkie ceny zawarte w tabelach są cenami netto



## Skontaktuj się z naszym doradcą:

### Region 1

**Katarzyna Pelińska**

+48 606 294 713

katarzyna.pielinska@zinplast.pl

### Region 2

**Grzegorz Błaut**

+48 608 516 500

grzegorz.blaut@zinplast.pl

### Region 3

**Mateusz Szewczyk**

+48 668 015 129

mateusz.szewczyk@zinplast.pl

### Region 4

**Krzysztof Kwaśny**

+48 538 240 999

krzysztof.kwasny@zinplast.pl

ZINPLAST Sp. z o.o.  
ul. Garbarska 41, 32-340 Wolbrom

NIP: 637-011-19-47  
REGON: 271 065 558  
KRS: 000293317  
BDO: 000045543

tel. +48 (32) 644 13 10  
tel. +48 (32) 644 18 85  
tel. +48 (32) 644 18 84  
e-mail: kontakt@zinplast.pl

www.zinplast.pl